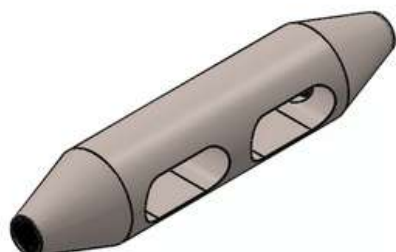
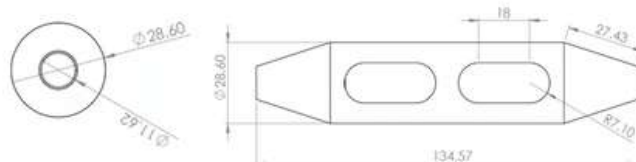


**PRODUCTO:** TENSIONER      **CÓDIGO:** WOHO CBRT01-00T1  
**DESCRIPCIÓN:** TENSOR A ENGASTAR

## IMAGEN



## DIMENSIONES GENERALES

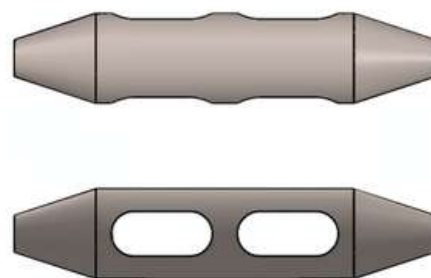


**DIMENSIONES:** mm

## PROPIEDADES TÉCNICAS

**Material:** Acero inoxidable.  
**Peso:** 0.400 kg.  
**Aplicación:** Uso de líneas de vida horizontal y vertical.  
**Usuarios:** N/A  
**Tipo de punto de anclaje:** Fijo.

## Imagen 1. Vistas



## CARACTERÍSTICAS DE MONTAJE

- Se monta a una línea de vida ya sea horizontal o vertical.
- Se enrosca al SHOCK ABSORBER y al SCE, dentro de una línea de vida

## Imagen 2. Compatible con el SCE



## VENTAJAS

- Es universal.
- Se puede usar en una línea de vida horizontal o en una vertical.

## Imagen 3. Compatible con tornillo, TI y SCE

